

### 公益的な取り組み

弘済院第1特別養護老人ホームでは、社会福祉法人による公益的な取組として、平成26年(2014年)5月から毎月1回、地域の皆様を対象に「いこいのサロン」を開催しています。サロンでは協力医療機関の医師による認知症や骨粗鬆症についてのお話、当施設の管理栄養士による食中毒防止のアドバイス、施設職員による各種クラフト作業体験など、多彩なプログラムを通じて地域の方々の交流を深めています。これからも多くの方々に参加して頂けるようなプログラムを提供し、より一層地域に根ざした施設にしていきたいと思っております。

弘済院第1特別養護老人ホーム 甲斐 賢二郎



謹んで新春のお慶びを申し上げます

お蔭をもちまして 当法人も

無事新しい年を迎えることができました

皆様のご支援とご協力に 心より御礼申し上げます

わが国では急速に少子高齢化が進み  
今後 人生百年時代が到来すると言われて  
これに向けて 全ての世代が安心できる  
社会保障の基盤構築が求められるでしょう  
厚生労働省も「地域共生社会」の実現を推進し  
多様化・複合化するであろう  
地域の福祉ニーズを見据えた  
新たな制度的枠組みを  
創設する方針と聞きます

私たちは こうした状況の変化を踏まえ  
高齢者分野では「予防重視型システム」や  
「地域包括ケアシステム」に視点を向け  
また 生活困窮者自立支援では  
包括的な支援体制の強化と  
これに関する事業に  
先取の気持ちで 取り組んで参ります  
本年も 倍旧のご支援ご協力を賜りますよう  
よろしくお願い申し上げます

令和二年 初春

社会福祉法人みなと寮 理事長 大西豊美

### インターンシップ実施中

当法人では、社会福祉の職場に関心を持つ学生を対象にインターンシップを実施しています。コースは「救護施設体験」「介護保険施設体験」の2つです。

参加された方からは「(利用者が)楽しく談笑されている姿を見て救護施設に明るいイメージを持った」「職員の方々のお話を直接聞く事ができとても良い経験になった」などの感想をいただきました。

当法人でのインターンシップを、人と向き合い、寄り添い、支えあう、福祉の心を培うきっかけにして頂ければ幸いです。

インターンシップは  
今後も実施予定です。  
ご希望の方は法人本部  
までご連絡下さい。



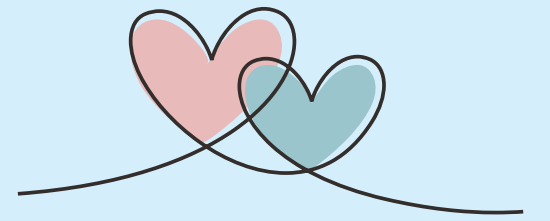
法人本部インターンシップ  
担当 川見亮

インターンシップで作業訓練を体験中! (救護施設こうせいみなど)

### 被災地への支援活動

令和元年(2019年)に発生した台風15号及び19号では多くの被害が出ました。

当法人では、被災された方々への支援活動の一環として、職員に義援金の協力を呼びかけ、総額550,000円を全国社会福祉協議会を通じて被災地へ寄付させて頂きました。



### 【理 念】

1. 利用者一人ひとりの人格・人権を尊重し、自立支援を旨として社会福祉の増進に努めます。
2. 利用者本位の立場に立ち、常に笑顔でサービス提供し、顧客満足を追求します。
3. 「福祉の情報発信源」「地域交流の場」として地域福祉の拠点となり、社会貢献に尽くします。

### 【基本方針】

1. 積極的な情報公開を行い、透明性のある運営を行います。
2. 法令遵守に徹し、個人情報保護に努めます。
3. 職員は常に目標・ビジョンを持ち、継続的に業務改善に真摯に取り組み、自己改革・自己実現を目指します。
4. 社会福祉法人としての専門性を生かし、常に「well being」を実践しつづけます。





# 福祉業界の採用活動がドラマ化!? 新サイト OPEN!

この度、  
みなと寮の魅力をより一層伝えられるように、  
ドラマ仕立ての採用特設サイトを開設することとなりました。  
採用ドラマ『みなとの皆と』。  
多くの方にご覧いただければ幸いです。  
2月公開予定ですので、乞うご期待ください。

～内容～  
採用活動を任された若手職員4人。  
人手不足を少しでもなんとかしようと、東奔西走する日々が始まった。  
福祉の仕事の魅力とは何か。  
どのようにそれを伝えればよいか。  
意見のまとまらない4人が、協力し合い  
試行錯誤しながら、採用活動に取り組む姿を描いた  
リアルヒューマン採用ドラマ。



『採用に大切なのは何か…』  
採用活動を任された  
社会福祉法人に勤める若手職員4人。  
それぞれの思いをぶつけ合いながら  
問題に立ち向かっていく…



社会福祉の未来を共に築く仲間を探すために  
立ち上がった4人の答えとは!?  
社会福祉業界の採用問題に一石を投じる  
真の採用活動が、今、はじまる。



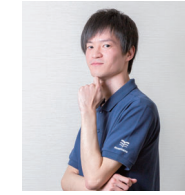
## キャスト紹介



### パッション熱男

情熱的な性格で、福祉への熱い思いで皆を引っ張っていく。  
採用活動チームのリーダー的存在。

門林 諒真：2014年入社。救護施設みなと寮所属の生活支援員。



### 社会貢献タカオ

知識豊富な、意識高い系男性職員。  
採用活動チームの頼れる秀才。

山下 勇輝：2014年入社。救護施設みなと寮所属の生活支援員。



### 優しいミナト

しっかり者で、仲間思いの優しい女性職員。  
採用活動では、皆の心の支えとなる。

梅原 真美：2012年入社。特別養護老人ホーム愛港園所属の生活支援員。



### 新卒イチオ

入社1年目のフレッシュな新人職員。  
採用活動に携わり、少しずつ成長していく。

城代 龍生：2019年入社。弘済院第1特別養護老人ホーム所属の生活支援員。

## 法人内施設行事の様子



11月  
野外生活訓練 ～南紀白浜方面へ～  
パンダを見に行きました。



11月  
第20回 大阪救護施設合同文化事業  
パフォーマンス コンテスト  
救護施設みなと寮が『パブリカ』のダンスで3位入賞!



11月  
マグロの解体ショー  
大きなマグロにびっくり!



12月  
今年も施設にサンタがやってきた



12月  
ご夫婦で仲良くおもちゃつき



1月  
港住吉神社へ初詣にでかけました。  
今年1年もお元気で過ごされますように。